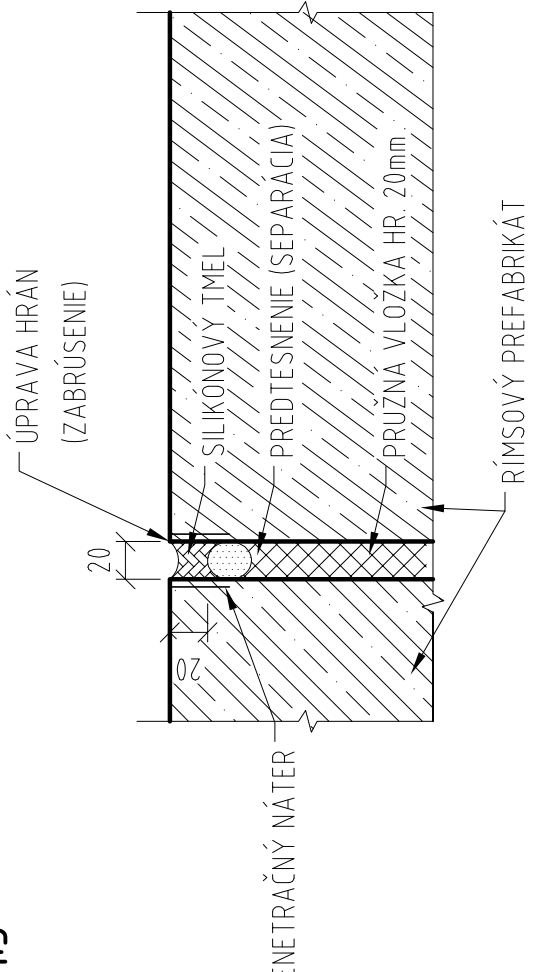


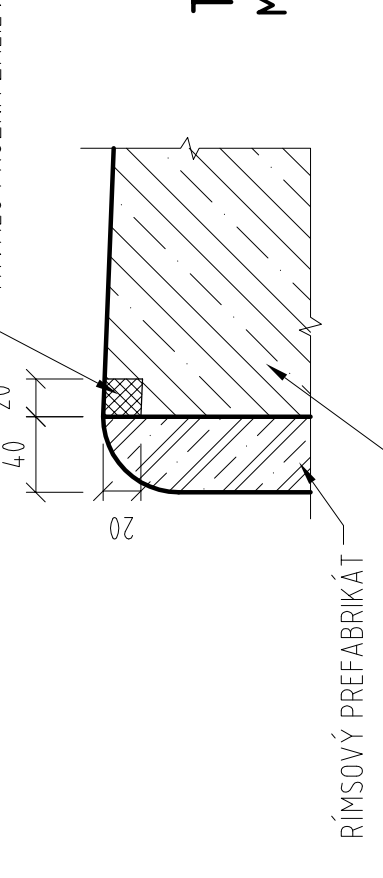
DETAIL TESNIACEJ ZÁLIEVKY MEDZI LÍČNYMI PREFABRIKÁTMÍ

M 1:5



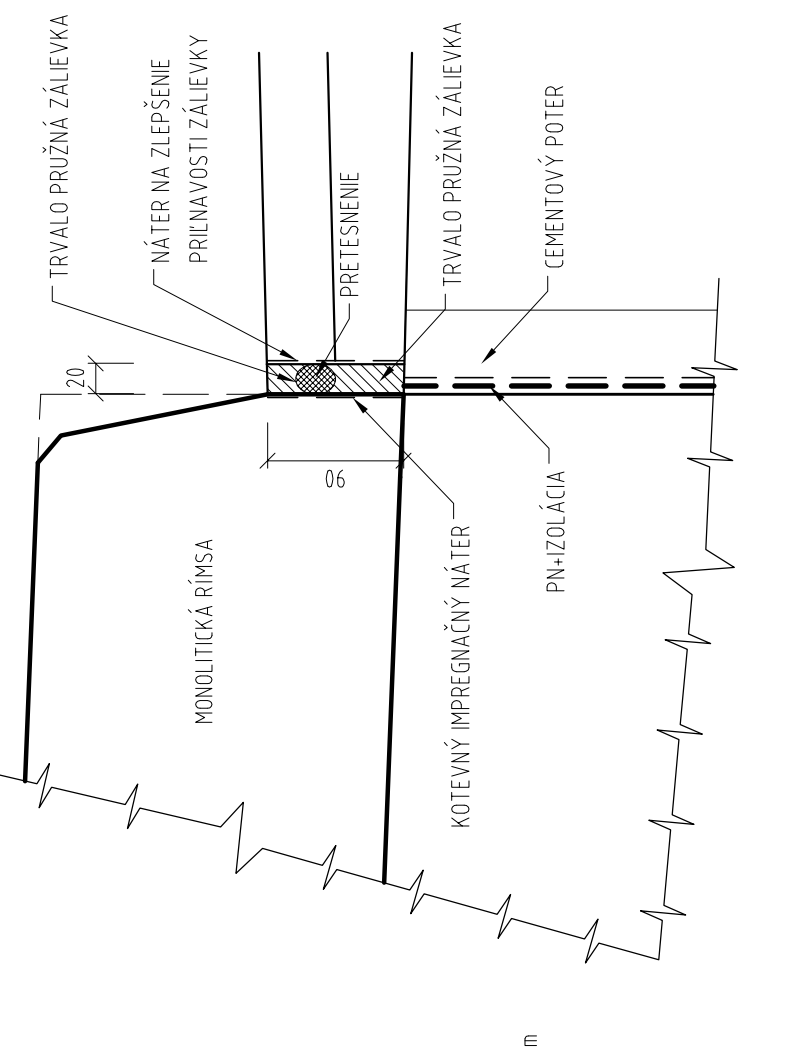
DETAIL TESNIACEJ ZÁLIEVKY MEDZI LÍČNYM PREFABRIKÁTOM A MONOLITICKOU RÍMSOU

M 1:5



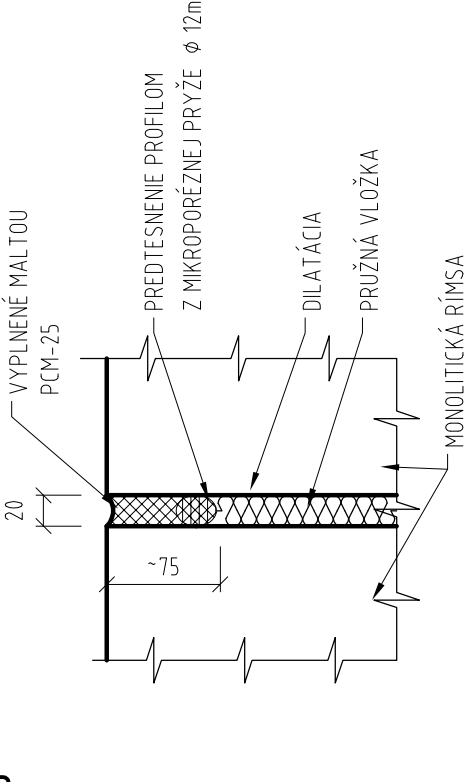
TESNENIE ŠKÁRY POZDÍŽ OBRUBNÍKA

M 1:5



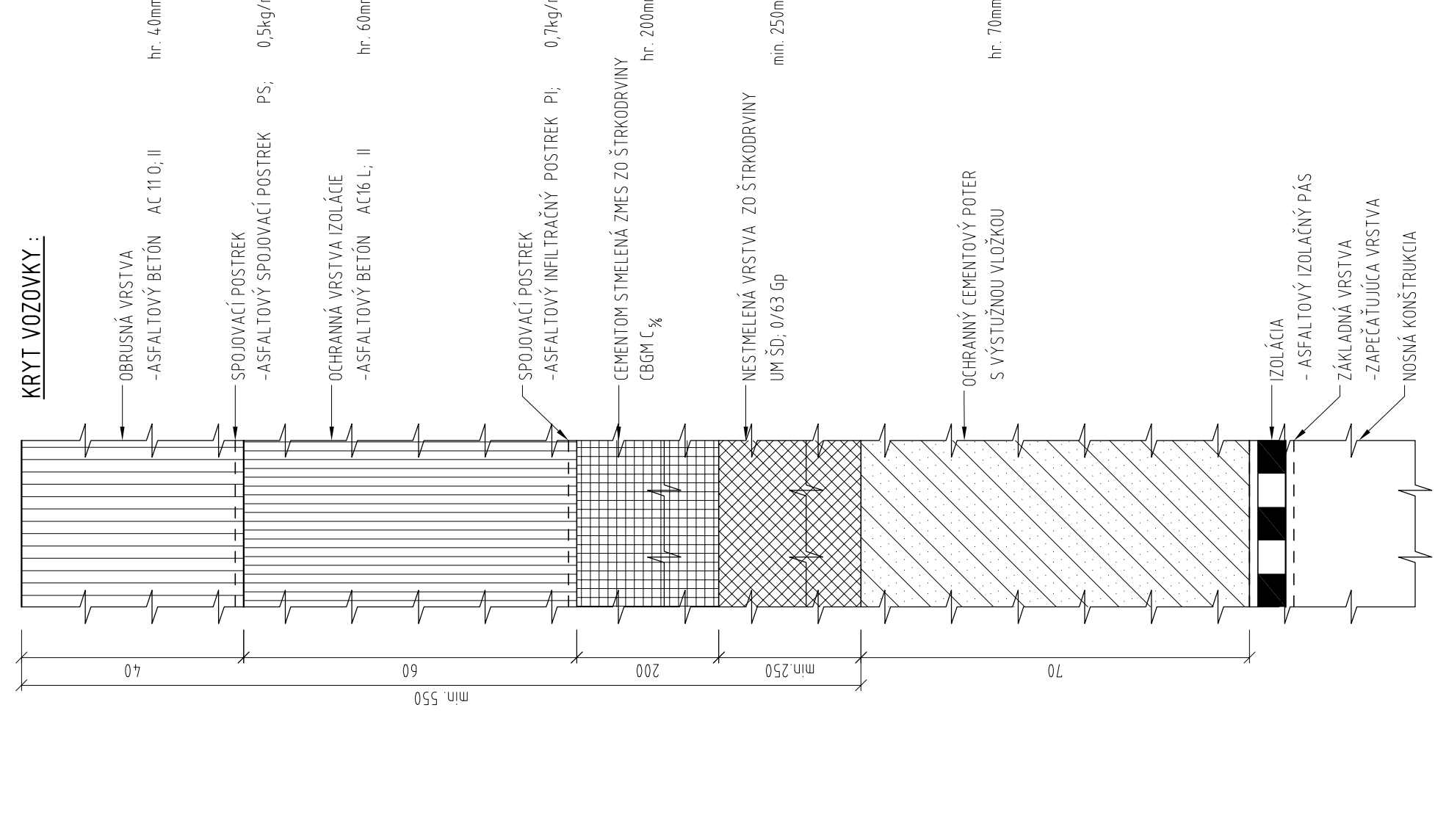
TESNENIE DILATAČNÝCH ŠKÁR RÍMSY

M 1:5



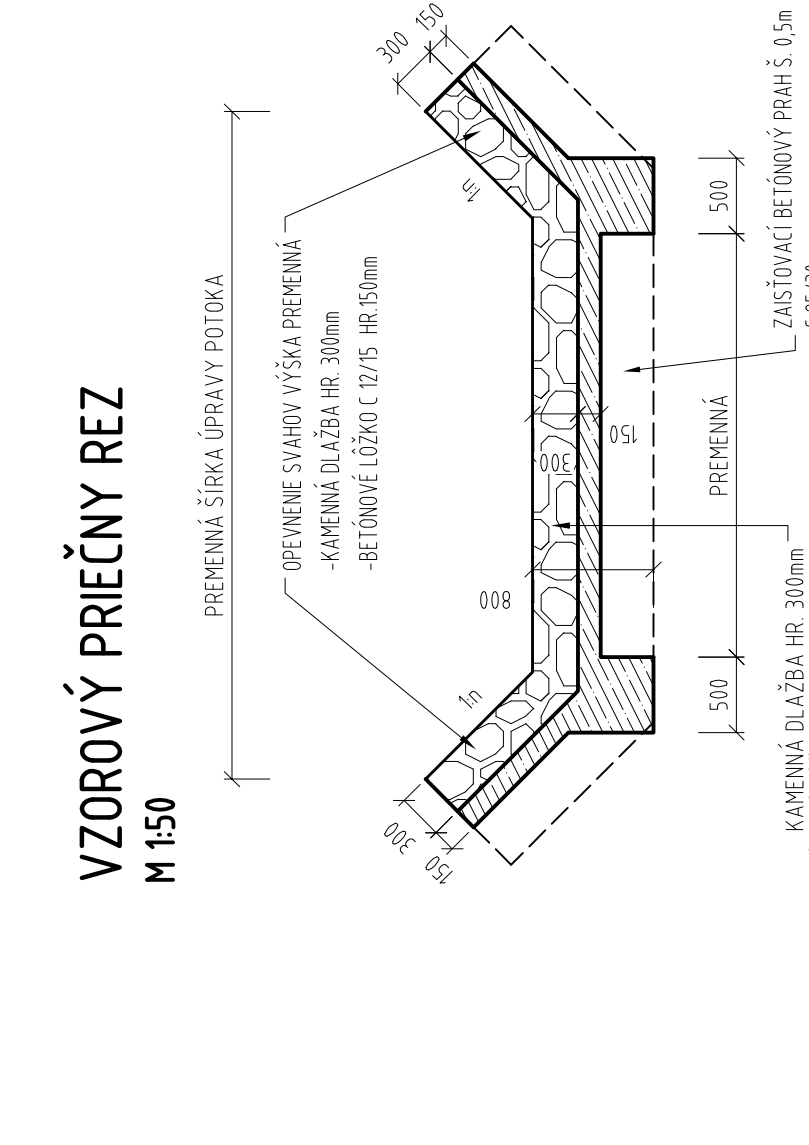
KONŠTRUKCIA VOZOVKY NA MOSTE, KONŠTRUKCIA VOZOVKY OBJ.101-00

M 1:1



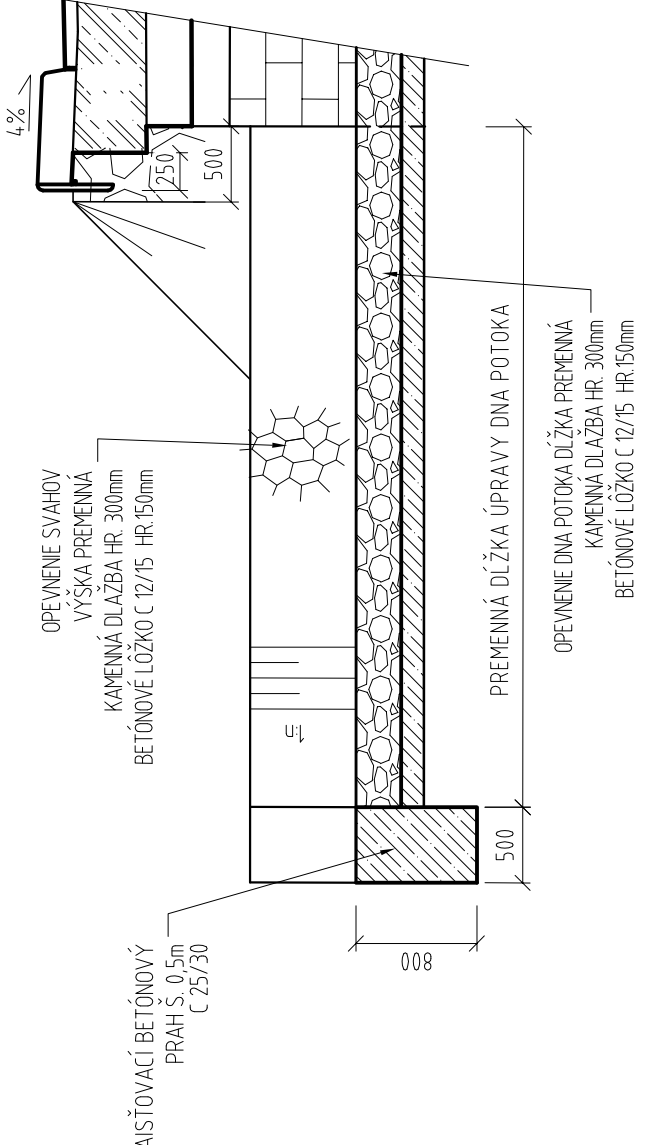
ÚPRAVA POTOKA PRED A ZA MOSTOM

M 1:50



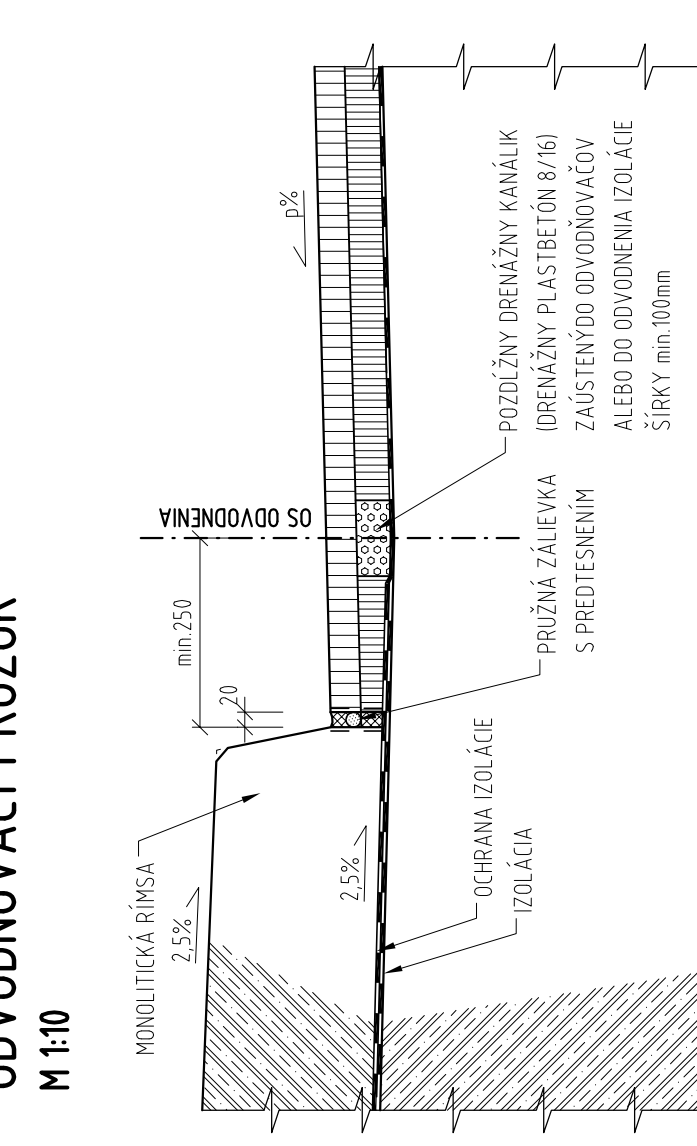
VZOROVÝ POZDÍŽNY REZ

M 1:50



ODVODŇOVACÍ PRŮŽOK

M 1:10



POUŽITÝ MATERIÁL	
PODKLADNÝ BETÓN	STN EN 206-C16/20-X0(ISK)-Dmax16-S3
NOSNÁ KONŠTRUKCIA	STN EN 206-C30/37 XC4, XD3, XF4(ISK)-C10,2-Dmax16-S3
MOSTNÉ KRÍDELA	STN EN 206-C25/30 XC4, XD1, XF2(ISK)-C10,2-Dmax16-S3
RÍMSY	STN EN 206-C35/45 XC4, XD3, XF4(ISK)-C10,2-Dmax16-S3(P)
PRECHODOVÉ DOSKY	STN EN 206-C25/30 XC2, XA1, XF1(ISK)-C10,2-Dmax16-S3(P)
BETÓNÁRSKA VÝSTUŽ	B500B
POZNÁMKY:	
- BETÓN RÍMSY BUDE S ROZDIELNÝM PRÍVÝPÝŤOVÝM VIÁKANÍM (min 0.9kg/m³)	
- PPE HODNOTY MODULOV PRŮŽNOSTI FENOT LUVÝCH PEVNOSTNÝCH TRED BETÓNŮV, JE NUTNÉ SPATŤ USTANOVĚNA V ZYSLE STN EN 1992-1-R3.3.1.3, TAB.3.1	

- POZNÁMKY:
- ZEMNÉ PRÁCE JE NEVÝHŤNÉ REALIZOVÁŤ V SÚĤADE S TKP MŮVR ČASŤ ZEMNÉ PRÁCE A POD STÁLÝM GEOLŮGICKÝM DOZOROM
 - NAVRHNUTÉ - SKLONŮV SVAHŮV VÝKOPŮV JE NUTNÉ ODOBŤŤ GEOLŮGICKÝM DOZOROM
 - PRED ZÁČÍŤM BŮBACÍCH A ZEMNÝCH PRÁCE JE ZHŮTOVITEĤ POVINNÝ DAŤ SI VÝŤYČÍŤ VŠETKY INŽENIERSKÉ SÍETE KŮDŮJÚCE SO STABŮBU
 - STABEBNŮ ŮNOSTŤ V OCHRANNÝCH PÁSKĚ JE MOŽNÉ REALIZOVÁŤ LEN SO SÚHLASŮM SPRÁVŮ INŽENIERSKÝCH SÍETŤ
 - TVAR NOSNÉ KONSTRUKCIE A SPŮDNEJ STABBY BŮL STANOVENÝ NA ZÁKLADE ZÁMERANIA VIDEŤNÝCH ČASŤÍ MOSTA A NEMUSÍ SA ZHŮDOVÁŤ SO SKUTOČNOSTŮ
 - ROZMERY ZÁKLADOVÝCH KONSTRUKCÍ MOSTA - PREDPOKLADANÉ PODLA MOSTNÉHO LÍSTU
 - POČAS REALIZÁCIE STABEBNÝCH PRÁCE JE ZHŮTOVITEĤ POVINNÝ VENOVAŤ MMBRANŮNŮ POZORNOSTŤ BEZPEČNOSTŤ A OCHRANĚ ZŮRANIA PRI PRÁCI

ISPO inžinierske stavby Slovenská 86, 080 01 Prešov Tel.: 051/74 636 95, 74 636 99	ZODP. PROJEKTANT: ING. J. ANTOL	ING. M. J. ANTOL
	KONTROLOVAL: ING. J. KURIC	ING. J. KURIC
OBJEKT:	211-00 Most ev.č.585-019	
PRÍLOHA:	DETAILY	
MIERKA:		7
1:50 1:25 1:1		